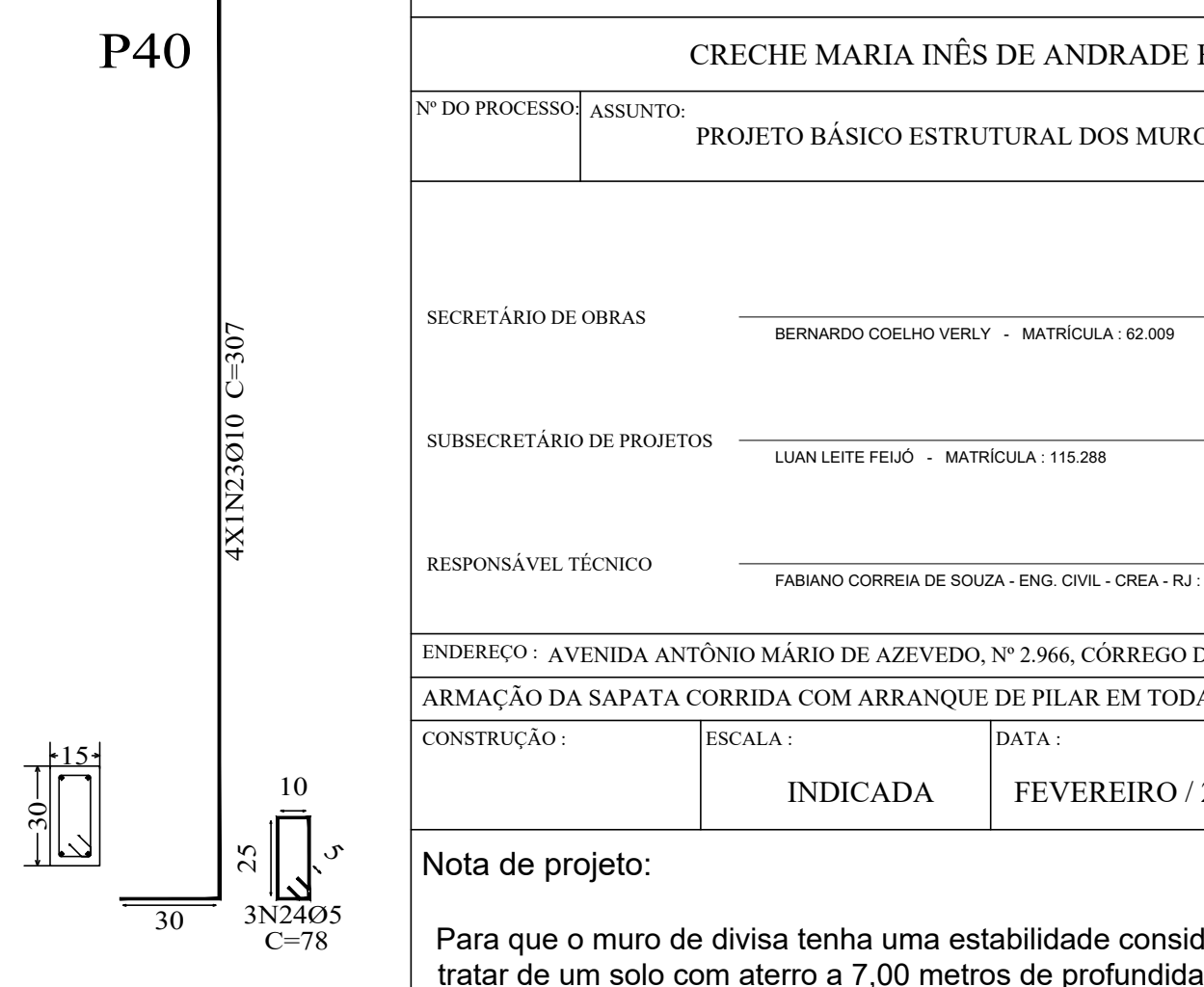
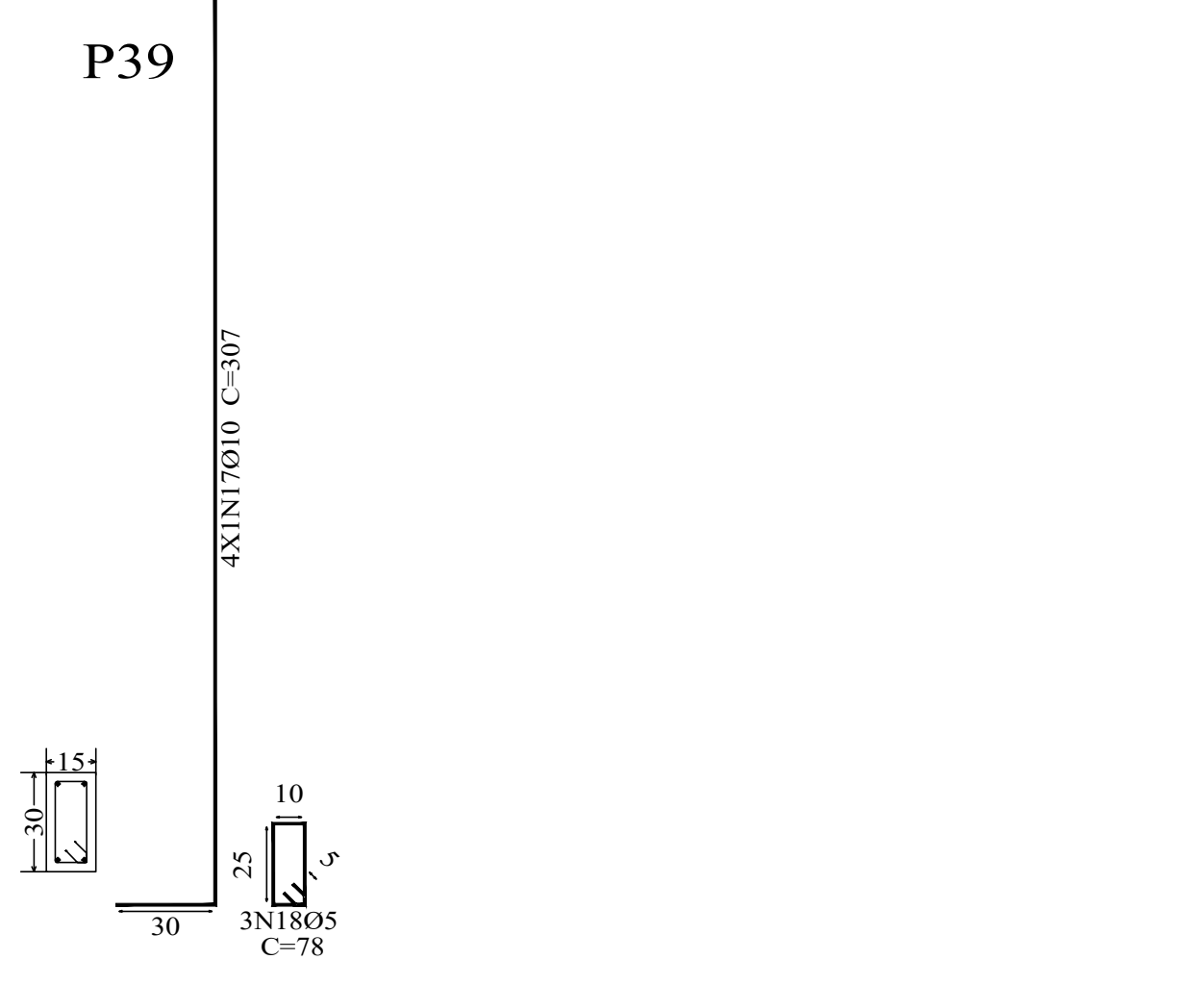
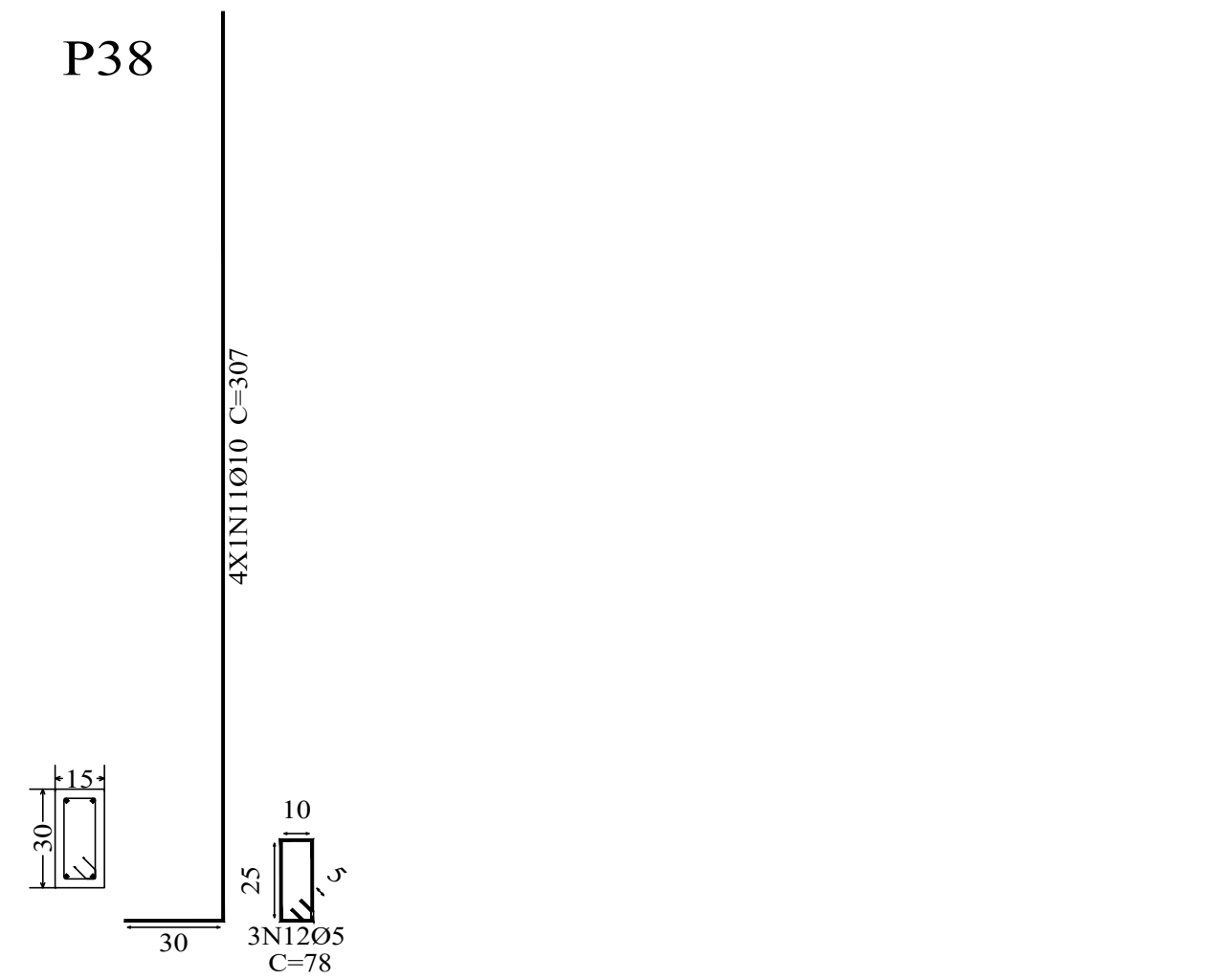
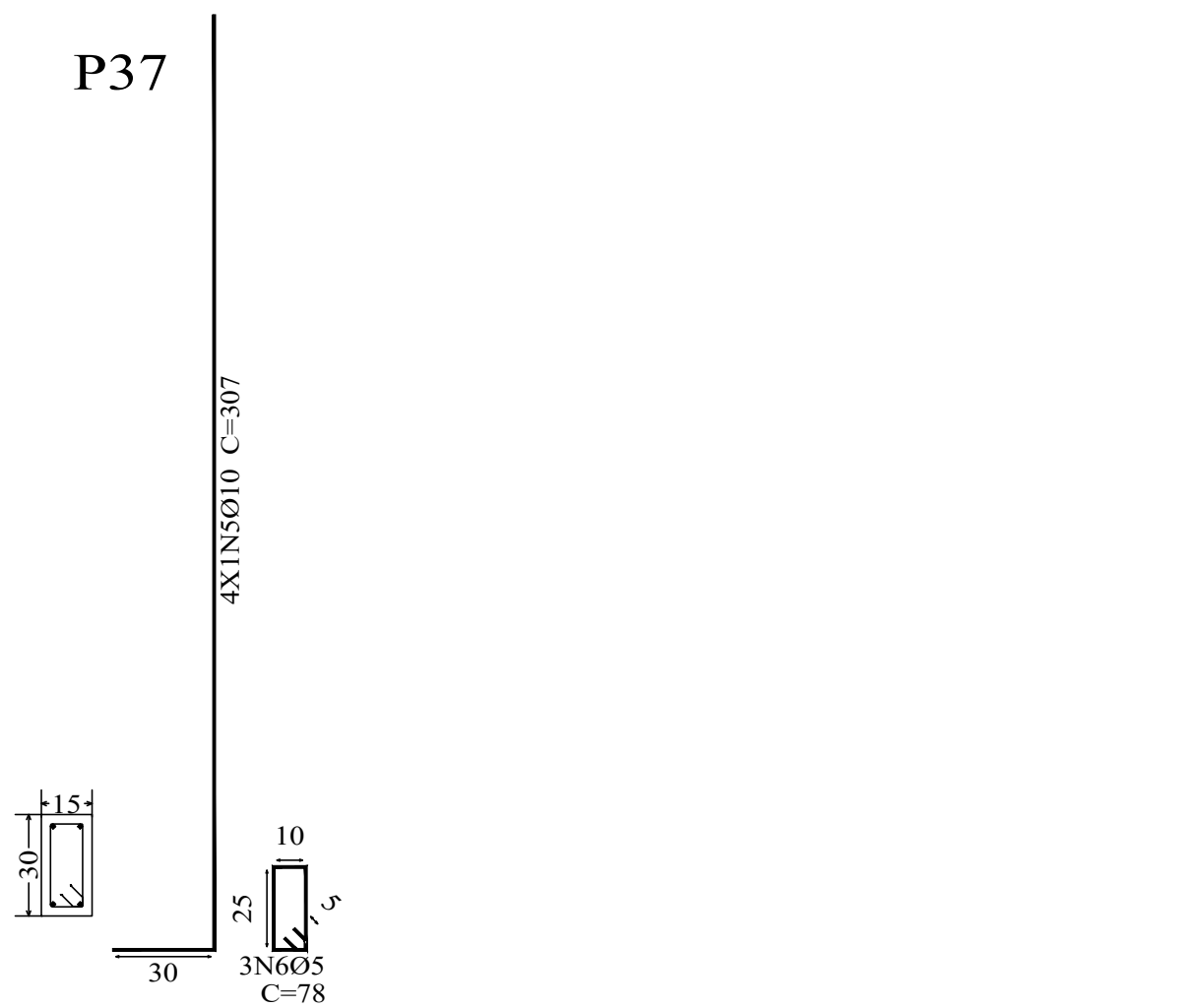
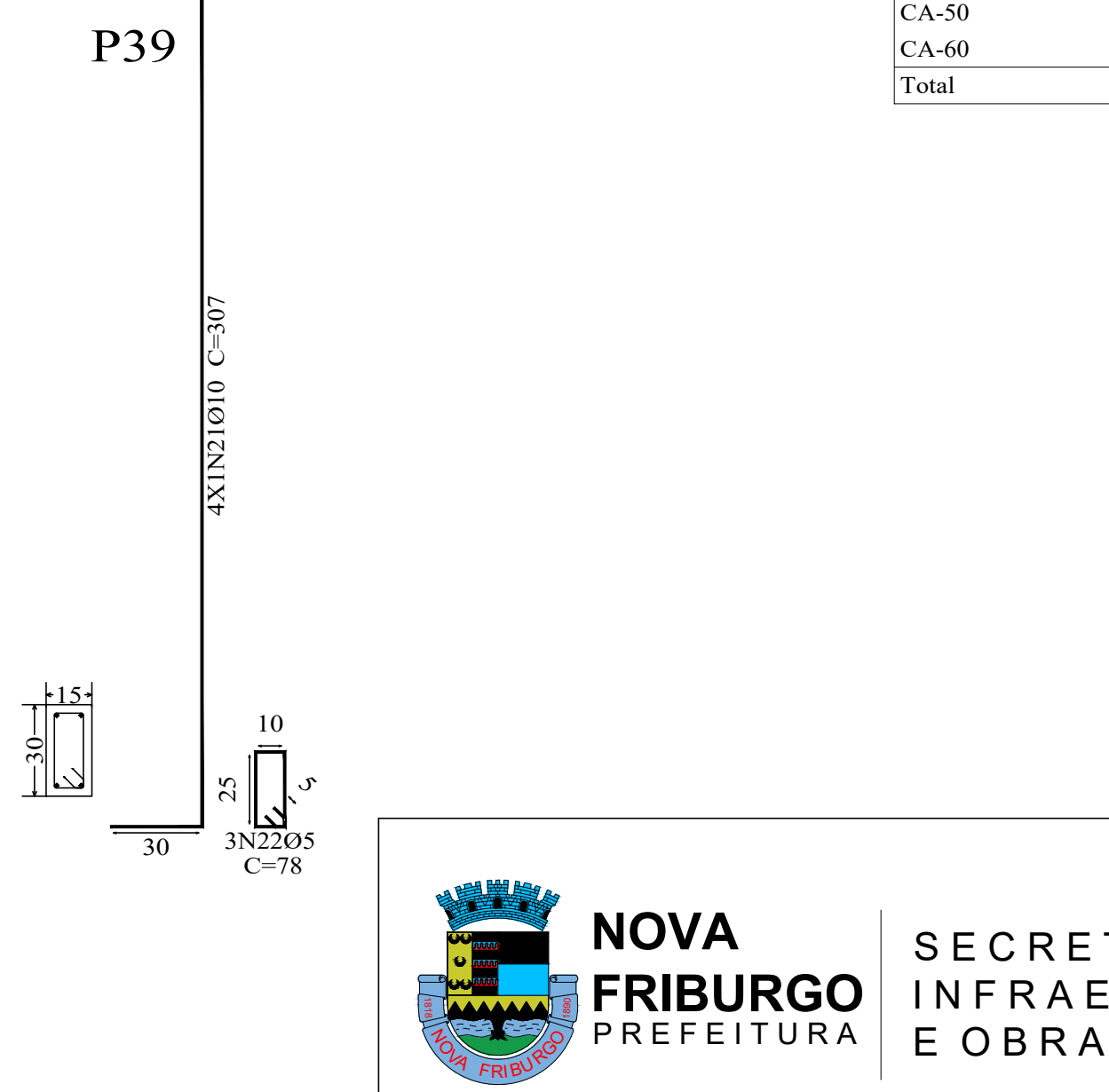
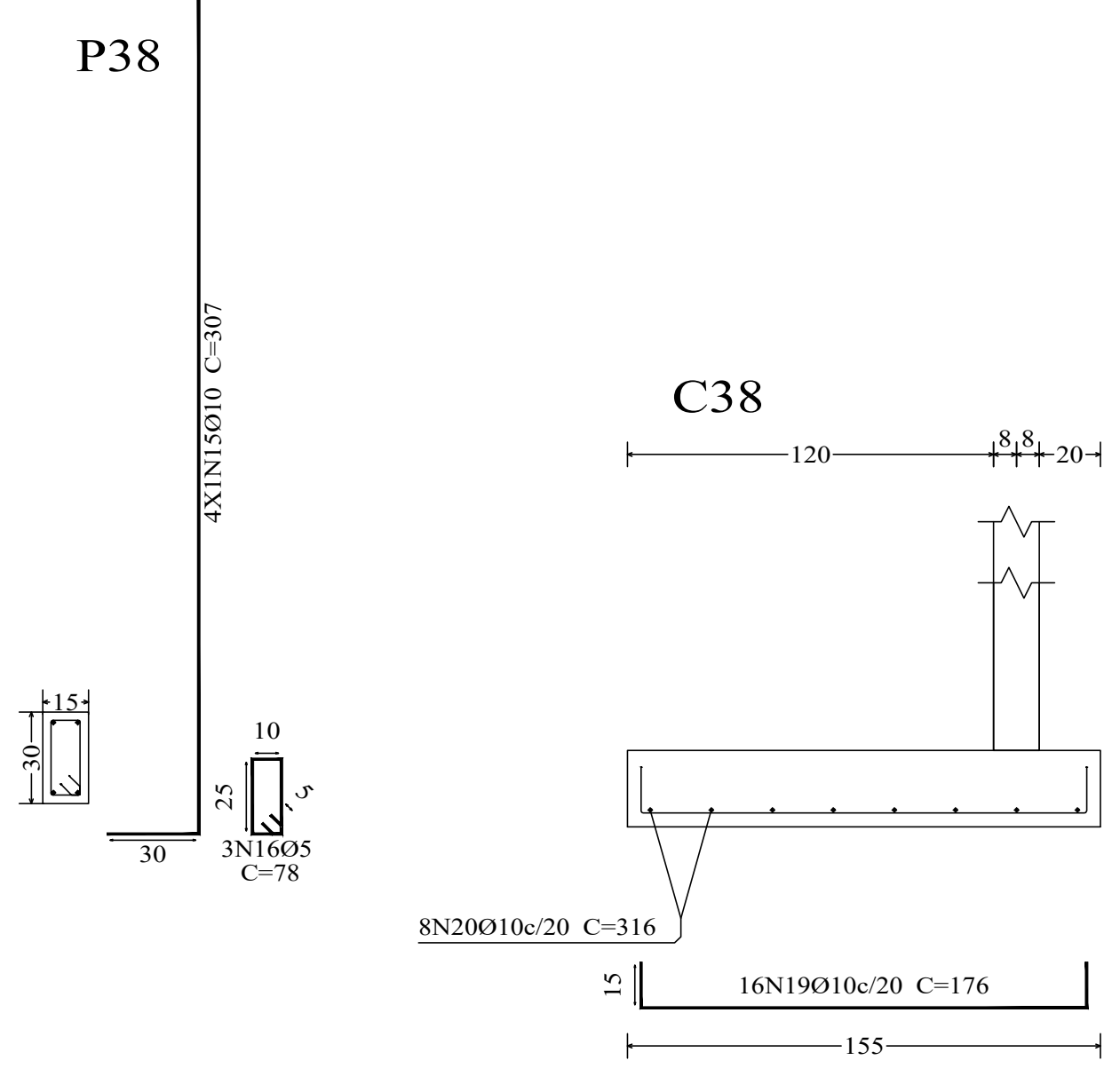
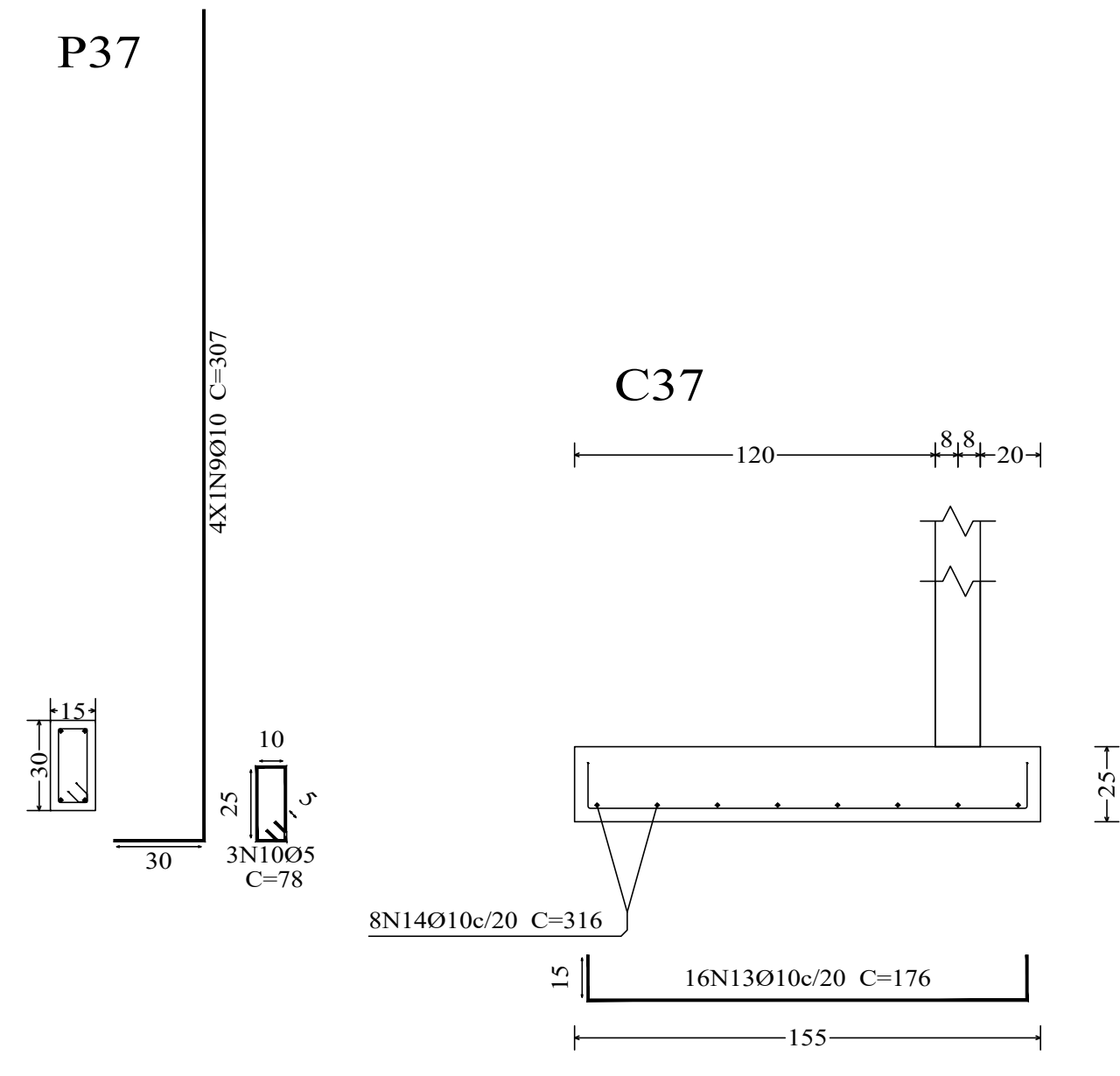
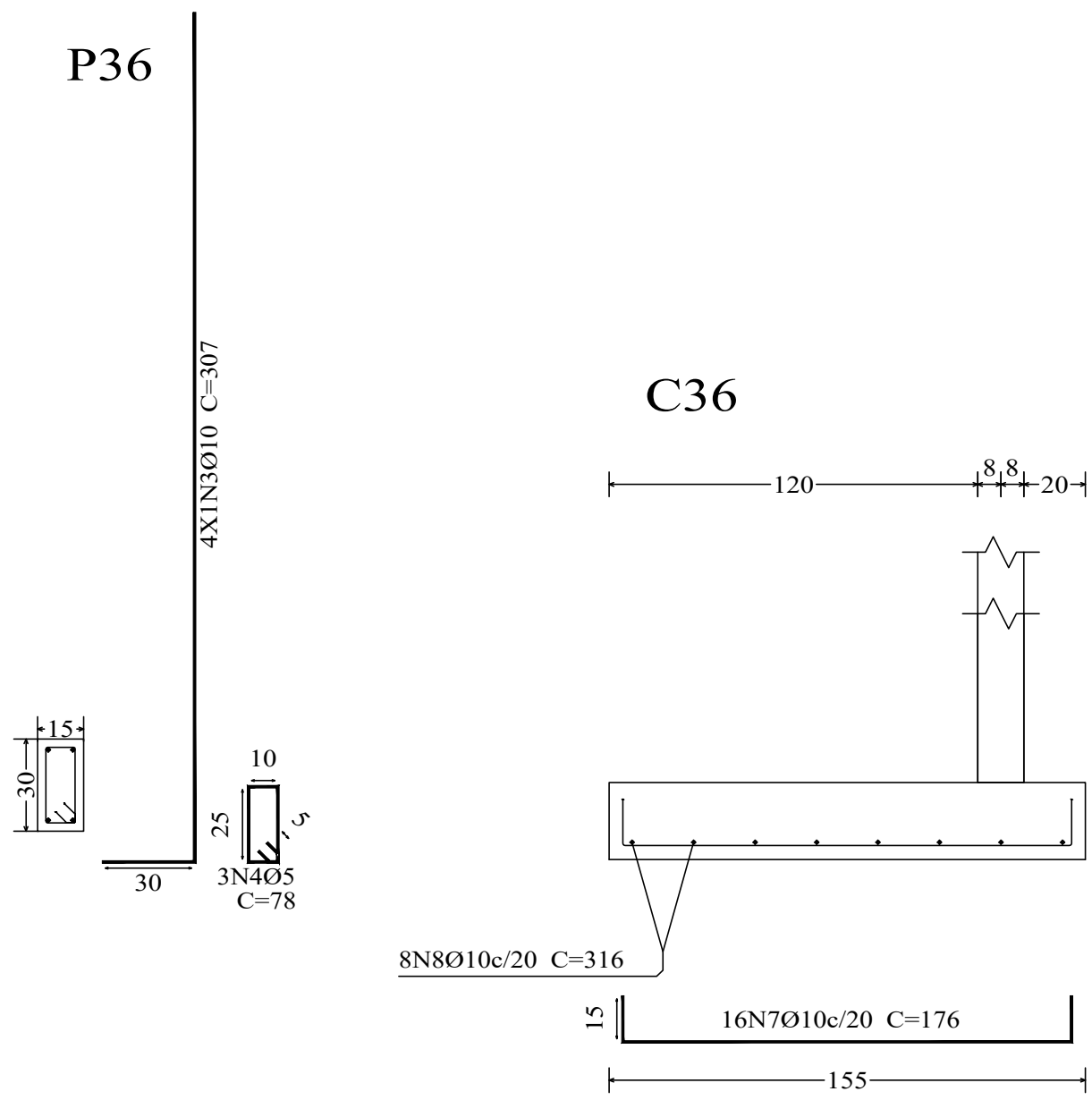
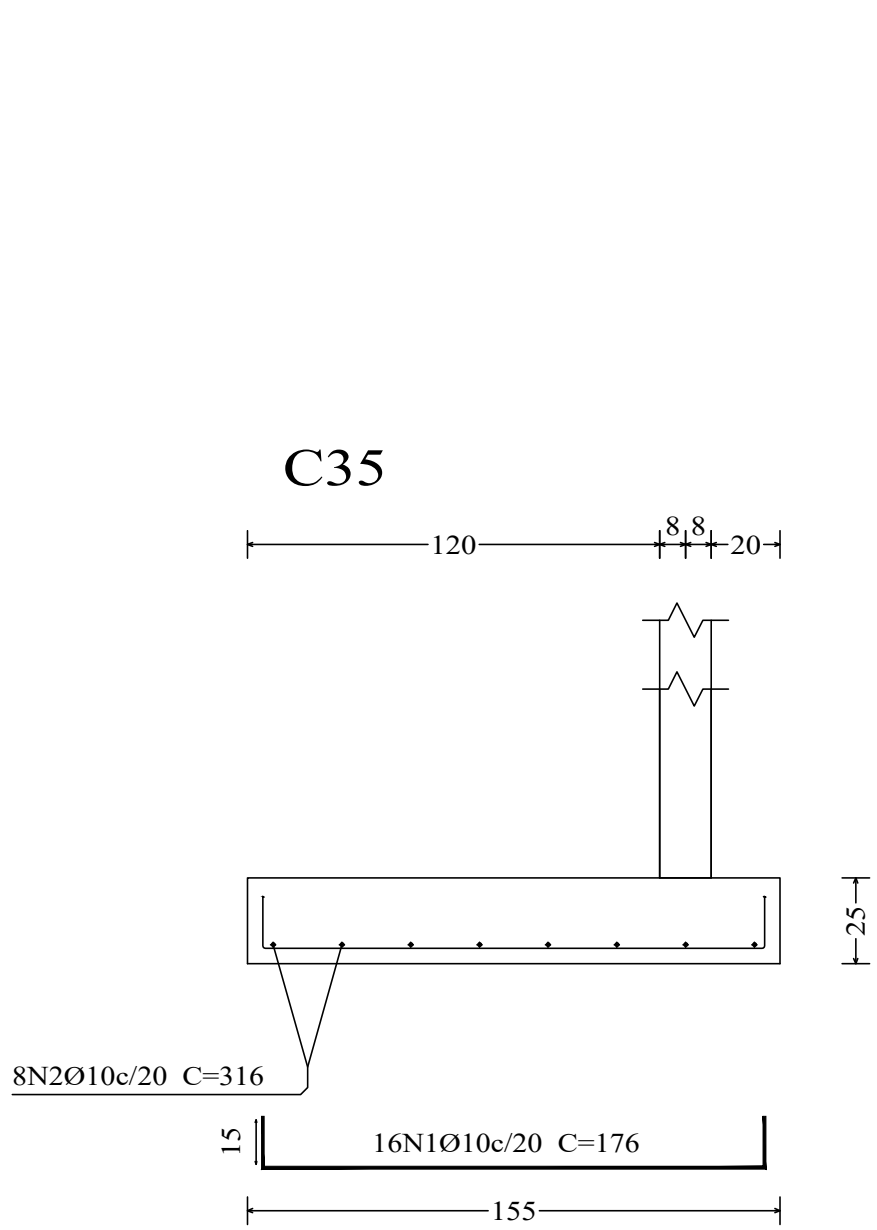


FUNDAÇÃO 03



Elemento	Pos.	Diam.	Q.	Dob. (cm)	Reta (cm)	Dob. (cm)	Comp. (cm)	Total (cm)	CA-50 (kg)	CA-60 (kg)
C35	1	Ø10	16	15	146	15	176	2816	17.4	
	2	Ø10	8		316		316	2528	15.6	
	3	Ø10	4	30	277		307	1228	7.6	
	4	Ø5	3		78		78	234		0.4
	5	Ø10	4	30	277		307	1228	7.6	
	6	Ø5	3		78		78	234		0.4
Total:								48.2	0.8	
C36	7	Ø10	16	15	146	15	176	2816	17.4	
	8	Ø10	8		316		316	2528	15.6	
	9	Ø10	4	30	277		307	1228	7.6	
	10	Ø5	3		78		78	234		0.4
	11	Ø10	4	30	277		307	1228	7.6	
	12	Ø5	3		78		78	234		0.4
Total:								48.2	0.8	
C37	13	Ø10	16	15	146	15	176	2816	17.4	
	14	Ø10	8		316		316	2528	15.6	
	15	Ø10	4	30	277		307	1228	7.6	
	16	Ø5	3		78		78	234		0.4
	17	Ø10	4	30	277		307	1228	7.6	
	18	Ø5	3		78		78	234		0.4
Total:								48.2	0.8	
C38	19	Ø10	16	15	146	15	176	2816	17.4	
	20	Ø10	8		316		316	2528	15.6	
	21	Ø10	4	30	277		307	1228	7.6	
	22	Ø5	3		78		78	234		0.4
	23	Ø10	4	30	277		307	1228	7.6	
	24	Ø5	3		78		78	234		0.4
Total:								48.2	0.8	
								Ø5:	0.0	3.2
								Ø10:	192.8	0.0
Total:								192.8	3.2	

Resumo Aço	Comp. total (m)	Peso (kg)	Total
Piso do Térreo			
Detalhamento fundação			
CA-50	Ø10	4873.4	3003
CA-60	Ø5	286.3	45
Total			3048



NOVA
FRIBURGO
PREFEITURA

SECRETARIA DE
INFRAESTRUTURA
E OBRAS

CRECHE MARIA INÊS DE ANDRADE BACHINNI

Nº DO PROCESSO: ASSUNTO: PROJETO BÁSICO ESTRUTURAL DOS MUROS DE DIVISA

SECRETÁRIO DE OBRAS BERNARDO COELHO VERLY - MATRÍCULA : 62.009

SUBSECRETÁRIO DE PROJETOS LUAN LEITE FEIJÓ - MATRÍCULA : 115.288

RESPONSÁVEL TÉCNICO FABIANO CORREIA DE SOUZA - ENG. CIVIL - CREA - RJ : 2011134995-D - MATRÍCULA : 063512

ENDEREÇO : AVENIDA ANTÔNIO MÁRIO DE AZEVEDO, Nº 2.966, CÔRREGO D'ANTAS, NOVA FRIBURGO - RJ

ARMAÇÃO DA SAPATA CORRIDA COM ARRANQUE DE PILAR EM TODA A SUA ALTURA, NÍVEL = 0,00m.

CONSTRUÇÃO:	ESCALA:	DATA:	PRANCHA:
	INDICADA	FEVEREIRO / 2025	10/20

Nota de projeto:

Para que o muro de divisa tenha uma estabilidade considerável, devido o local se tratar de um solo com aterro a 7,00 metros de profundidade, foi considerado uma fundação do tipo sapata corrida com estacas do tipo raiz com Ø 20cm, locadas sobre cada pilar, mais 73 estacas de reforço do tipo raiz com Ø 20cm, para formar uma cortina, criando uma estabilização estrutural de contenção no talude, com base na topografia do local e no relatório de sondagem rotativa furos SR 01 ao SR 08, pela empresa SEL - Santos Serviços de Engenharia Ltda.
Rua Felício Vassalo nº 307, Cônego - Nova Friburgo - RJ - CNPJ: 27.694.298/0001-33

Responsável Técnico: Clauber Domingues dos Santos
Crea-RJ: 47.186-D